

見積参考資料

工事名 R3馬土 明谷川 つ・一字明谷 河川工事（1）

◇経費情報◇

工種区分	河川工事
単価地区	美馬3
施工地域・工事場所	補正無し（地方部 施工場所が一般交通等の影響を受けない場合）
前金支出割合	補正を行わない
契約保証	金銭的保証
現場環境改善費	計上しない

注意

「見積参考資料」は入札参加者の迅速で適正な工事費の見積りのための一資料であり、請負契約を拘束するものではない。

設計内訳書 (本01)

工事名	R3馬土 明谷川 つ・一字明谷 河川工事(1)				事業区分 工事区分	河川改修 築堤・護岸	
工事区分・工種・種別・細別	規格	単位	数量	単価	金額	数量・金額増減	摘要
築堤・護岸		式	1				
河川土工		式	1				
残土処理工		式	1				
土砂等運搬	土質:土砂(岩塊・玉石混り土含む)	m3	260				単 1号
擁壁護岸工		式	1				
作業土工		式	1				
床掘り	土質:土砂	m3	20				単 2号
床掘り	土質:岩塊・玉石	m3	2				単 3号
埋戻し	土質区分:土砂,土質:流用土	m3	10				単 4号
ラフテレンクレーン 25t		日	3				単 5号
静的破碎・軟岩		m3	8				単 6号
場所打擁壁工 2-1号根継ぎ工		式	1				
コンクリート 18-8-40BBorN W/C≤60%		m3	28				単 7号

設計内訳書 (本01)

工事名	R 3馬土 明谷川 つ・一字明谷 河川工事 (1)				事業区分 工事区分	河川改修 築堤・護岸	
工事区分・工種・種別・細別	規格	単位	数量	単価	金額	数量・金額増減	摘要
鉄筋 SD345 D13	鉄筋材料規格・径:SD345 D13	t	0.005				単 8号
型枠	型枠の種類:一般型枠	m2	29				単 9号
足場	安全柵:無し	掛m2	20				単 10号
樹脂アンカー		本	16				単 11号
削孔 L=100mm		孔	16				単 12号
場所打擁壁工 2-2号根継ぎ工		式	1				
コンクリート 18-8-40BBorN W/C≤60%		m3	11				単 13号
鉄筋 SD345 D13	鉄筋材料規格・径:SD345 D13	t	0.003				単 14号
型枠	型枠の種類:一般型枠	m2	12				単 15号
足場	安全柵:無し	掛m2	6				単 16号
樹脂アンカー		本	9				単 17号
削孔 L=100mm		孔	9				単 18号
仮設工		式	1				

設計内訳書（本01）

工事名	R3馬土 明谷川 つ・一字明谷 河川工事（1）				事業区分 工事区分	河川改修 築堤・護岸	
工事区分・工種・種別・細別	規格	単位	数量	単価	金額	数量・金額増減	摘要
工事用道路工		式	1				
工事用道路盛土 RC-40	施工幅員:2.5m以上4.0m未満	m ³	160				単 19号
土のう 耐候性大型土のう RC-40		袋	95				単 20号
仮水路工		式	1				
掛樋工 φ700 耐圧ホ ^レ リエチレンリブ ^管		m	40				単 21号
掛樋工 φ1000 耐圧ホ ^レ リエチレンリブ ^管		m	6				単 22号
交通管理工		式	1				
交通誘導警備員 B		人日	10				単 23号
直接工事費		式	1				
共通仮設		式	1				
共通仮設費（率計上）		式	1				
純工事費		式	1				
現場管理費		式	1				

設計内訳書（本01）

工事名	R3馬土 明谷川 つ・一字明谷 河川工事（1）				事業区分 工事区分	河川改修 築堤・護岸	
工事区分・工種・種別・細別	規格	単位	数量	単価	金額	数量・金額増減	摘要
工事原価		式	1				
一般管理費等		式	1				
工事価格		式	1				
消費税額及び地方消費税額		式	1				
工事費計		式	1				

1次単価表

単価使用年月	2021.10
歩掛適用年月	2021.10
労務調整係数	1.000-00000 0.0 0

単 1号	土砂等運搬	土質:土砂(岩塊・玉石混り土含む)	単位	m3	単位数量	1	単価	
名称・規格		条件	単位	数量	単価	金額	摘要	
	土砂等運搬	小規模,バックホ山積0.28m3(平積0.2m3),土砂(岩塊・玉石混り土含む),無し,7.5km以下	m3	1				
	合計							
	単価							円/m3

1次単価表

単価使用年月	2021.10
歩掛適用年月	2021.10
労務調整係数	1.000-00000 0.0 0

単 2号	床掘り	土質:土砂	単位	m3	単位数量	1	単価	
名称・規格		条件	単位	数量	単価	金額	摘要	
	床掘り	土砂,上記以外(小規模),全ての費用	m3	1				
	合計							
	単価							円/m3

1次単価表

単価使用年月	2021.10
歩掛適用年月	2021.10
労務調整係数	1.000-00000 0.0 0

単 3号	床掘り	土質:岩塊・玉石	単位	m3	単位数量	1	単価	
名称・規格		条件	単位	数量	単価	金額	摘要	
床掘り		岩塊・玉石, 平均施工幅1m以上2m未満, 無し, 無し	m3	1				
合計								
単価							円/m3	

1次単価表

単価使用年月	2021.10
歩掛適用年月	2021.10
労務調整係数	1.000-00000 0.0 0

単 4号	埋戻し	土質区分:土砂, 土質:流用土	単位	m3	単位数量	1	単価	
名称・規格		条件	単位	数量	単価	金額	摘要	
埋戻し		上記以外(小規模), 土砂, 全ての費用	m3	1				
合計								
単価							円/m3	

1次単価表

単価使用年月	2021.10
歩掛適用年月	2021.10
労務調整係数	1.000-00000 0.0 0

単 5号	ラフテレックレーン 25t		単位	日	単位数量	1	単価	
名称・規格		条件		単位	数量	単価	金額	摘要
	ラフテレックレーン運転	25t吊 排ガス対策型(第2次基準値)		日	1			単 24号
合計								
単価								円/日

1次単価表

単価使用年月	2021.10
歩掛適用年月	2021.10
労務調整係数	1.000-00000 0.0 0

単 6号	静的破碎・軟岩		単位	m3	単位数量	1	単価	
名称・規格		条件	単位	数量	単価	金額	摘要	
	土木一般世話役		人				土木一般世話役 0.06 4人	
	さく岩工		人				さく岩工 0.128人	
	普通作業員		人				普通作業員 0.128人	
	材料費(kg)		kg	7			単 25号 破碎剤 小口径用	
	材料費(kg)		kg	0.7			単 25号 破碎剤 ロス率10%	
	材料費(個)		個	0.04			単 26号 ビット	
	材料費(本)		本	0.016			単 27号 ロット	
	軽油 1.2号		L	2.7				
	コンプレッサ		台	0.064			換算値 運転1時間当 りの損料(13)	
	ハンドハンマ		台	0.064			換算値 運転1時間当 りの損料(13)	
	合計							
	単価						円/m3	

1次単価表

単価使用年月	2021.10
歩掛適用年月	2021.10
労務調整係数	1.000-00000 0.0 0

単 7号	コンクリート 18-8-40BBorN W/C≤60%		単位	m3	単位数量	1	単価	
名称・規格		条件		単位	数量	単価	金額	摘要
コンクリート		無筋・鉄筋構造物,コンクリートポンプ車打設,18-8-40(高炉),10m3以上100m3未満,一般養生,延長無し,全ての費用		m3	1			
合計								
単価								円/m3

1次単価表

単価使用年月	2021.10
歩掛適用年月	2021.10
労務調整係数	1.000-00000 0.0 0

単 8号	鉄筋 SD345 D13	鉄筋材料規格・径:SD345 D13	単位	t	単位数量	1	単価	
名称・規格		条件		単位	数量	単価	金額	摘要
鉄筋工[市場単価]		SD345 D13,一般構造物,10t未満,無,無,無,無,補正無(鉄筋割合10%未満含む),差筋及び杭頭処理		t	1			単 28号
合計								
単価								円/t

1次単価表

単価使用年月	2021.10
歩掛適用年月	2021.10
労務調整係数	1.000-00000 0.0 0

単 9号	型枠	型枠の種類:一般型枠	単位	m2	単位数量	1	単価	
名称・規格		条件	単位	数量	単価	金額	摘要	
	型枠	一般型枠, 鉄筋・無筋構造物	m2	1				
	合計							
	単価						円/m2	

1次単価表

単価使用年月	2021.10
歩掛適用年月	2021.10
労務調整係数	1.000-00000 0.0 0

単 10号	足場	安全柵:無し	単位	掛m2	単位数量	1	単価	
名称・規格		条件	単位	数量	単価	金額	摘要	
	足場工	単管傾斜足場, 不要, 標準(1.0)	掛m2	1				単 29号
	合計							
	単価						円/掛m2	

1次単価表

単価使用年月	2021.10
歩掛適用年月	2021.10
労務調整係数	1.000-00000 0.0 0

単 11号	樹脂アンカー		単位	本	単位数量	1	単価	
名称・規格		条件	単位	数量	単価	金額	摘要	
材料費(本)			本	1			単 30号	
合計								
単価							円/本	

1次単価表

単価使用年月	2021.10
歩掛適用年月	2021.10
労務調整係数	1.000-00000 0.0 0

単 12号	削孔 L=100mm		単位	孔	単位数量	1	単価	
名称・規格		条件	単位	数量	単価	金額	摘要	
コンクリート削孔(電動ハンマドリル)		30mm以上200mm未満	孔	1				
合計								
単価							円/孔	

1次単価表

単価使用年月	2021.10
歩掛適用年月	2021.10
労務調整係数	1.000-00000 0.0 0

単 13号	コンクリート 18-8-40BBorN W/C≤60%		単位	m3	単位数量	1	単価	
名称・規格		条件		単位	数量	単価	金額	摘要
コンクリート		無筋・鉄筋構造物,コンクリートポンプ車打設,18-8-40(高炉),10m3以上100m3未満,一般養生,延長無し,全ての費用		m3	1			
合計								
単価								円/m3

1次単価表

単価使用年月	2021.10
歩掛適用年月	2021.10
労務調整係数	1.000-00000 0.0 0

単 14号	鉄筋 SD345 D13	鉄筋材料規格・径:SD345 D13	単位	t	単位数量	1	単価	
名称・規格		条件		単位	数量	単価	金額	摘要
鉄筋工[市場単価]		SD345 D13,一般構造物,10t未満,無,無,無,無,補正無(鉄筋割合10%未満含む),差筋及び杭頭処理		t	1			単 28号
合計								
単価								円/t

1次単価表

単価使用年月	2021.10
歩掛適用年月	2021.10
労務調整係数	1.000-00000 0.0 0

単 15号	型枠	型枠の種類:一般型枠	単位	m2	単位数量	1	単価	
名称・規格		条件	単位	数量	単価	金額	摘要	
	型枠	一般型枠, 鉄筋・無筋構造物	m2	1				
	合計							
	単価						円/m2	

1次単価表

単価使用年月	2021.10
歩掛適用年月	2021.10
労務調整係数	1.000-00000 0.0 0

単 16号	足場	安全柵:無し	単位	掛m2	単位数量	1	単価	
名称・規格		条件	単位	数量	単価	金額	摘要	
	足場工	単管傾斜足場, 不要, 標準(1.0)	掛m2	1				単 29号
	合計							
	単価						円/掛m2	

1次単価表

単価使用年月	2021.10
歩掛適用年月	2021.10
労務調整係数	1.000-00000 0.0 0

単 17号	樹脂アンカー		単位	本	単位数量	1	単価	
名称・規格		条件	単位	数量	単価	金額	摘要	
材料費(本)			本	1			単 30号	
合計								
単価							円/本	

1次単価表

単価使用年月	2021.10
歩掛適用年月	2021.10
労務調整係数	1.000-00000 0.0 0

単 18号	削孔 L=100mm		単位	孔	単位数量	1	単価	
名称・規格		条件	単位	数量	単価	金額	摘要	
コンクリート削孔(電動ハンマドリル)		30mm以上200mm未満	孔	1				
合計								
単価							円/孔	

1次単価表

単価使用年月	2021.10
歩掛適用年月	2021.10
労務調整係数	1.000-00000 0.0 0

単 19号	工事用道路盛土 RC-40	施工幅員:2.5m以上4.0m未満	単位	m3	単位数量	1	単価	
名称・規格		条件	単位	数量	単価	金額	摘要	
土材料			m3	1				
路体(築堤)盛土		2.5m以上4.0m未満	m3	1				
合計								
単価							円/m3	

1次単価表

単価使用年月	2021.10
歩掛適用年月	2021.10
労務調整係数	1.000-00000 0.0 0

単 20号	土のう 耐候性大型土のう RC-40		単位	袋	単位数量	1	単価	
名称・規格		条件	単位	数量	単価	金額	摘要	
大型土のう工		製作・設置,購入土,6mを超え20m以下, 標準(1.0)	袋	1			単 31号	
大型土のう工		撤去,6mを超え20m以下,標準(1.0)	袋	1			単 32号	
合計								
単価							円/袋	

1次単価表

単価使用年月	2021.10
歩掛適用年月	2021.10
労務調整係数	1.000-00000 0.0 0

単 21号	掛樋工 φ700 耐圧ポリエチレンリブ管		単位	m	単位数量	1	単価	
名称・規格		条件	単位	数量	単価	金額	摘要	
	耐圧ポリエチレンリブ管 (ハウエル管) 設置工		m	1				
	耐圧ポリエチレンリブ管 (ハウエル管) 撤去工		m	1				設置の50%
	材料費(m)		m	1				単 33号 損料率 50%
	合計							
	単価							円/m

1次単価表

単価使用年月	2021.10
歩掛適用年月	2021.10
労務調整係数	1.000-00000 0.0 0

単 22号	掛樋工 φ1000 耐圧ポリエチレンリブ管	単位	m	単価	1	単価	
名称・規格		条件	単位	数量	単価	金額	摘要
	耐圧ポリエチレンリブ管 (ハウエル管) 設置工		m	1			
	耐圧ポリエチレンリブ管 (ハウエル管) 撤去工		m	1			設置の50%
	材料費(m)		m	1			単 34号 損料率 50%
	合計						
	単価						円/m

1次単価表

単価使用年月	2021.10
歩掛適用年月	2021.10
労務調整係数	1.000-00000 0.0 0

単 23号	交通誘導警備員 B		単位	人日	単位数量	1	単価	
名称・規格		条件	単位	数量	単価	金額	摘要	
	交通誘導警備員B		人日	1			単 35号	
	合計							
	単価						円／人日	

2次単価表

単価使用年月	2021. 10
歩掛適用年月	2021. 10
労務調整係数	1.000-00000 0.0 0

単 24号	ラフテレーンクレーン運転	25t吊 排ガス対策型(第2次基準値)	単位	日	単価数量	1	単価	
名称・規格		条件	単位	数量	単価	金額	摘要	
	運転手(特殊)		人					
	軽油 1.2号		L	107				
	ラフテレーンクレーン[油圧伸縮ジブ型] 排出ガス対策型(第2次基準値) 25t吊	機械条件: 供用 持込	供用日					
	諸雑費(まるめ)		式	1				
	合計							
	単価							円/日

2次単価表

単価使用年月	2021. 10
歩掛適用年月	2021. 10
労務調整係数	1.000-00000 0.0 0

単 25号	材料費(kg)		単位	kg	単位数量		
	名称・規格	条件	単位	数量	単価	金額	摘要
	材料費 破砕剤 小口径用		kg	1			
	合計						
	単価						円/kg

2次単価表

単価使用年月	2021. 10
歩掛適用年月	2021. 10
労務調整係数	1.000-00000 0.0 0

単 26号	材料費(個)		単位	個	単位数量		
	名称・規格	条件	単位	数量	単価	金額	摘要
	材料費 ビット		個	1			
	合計						
	単価						円/個

2次単価表

単価使用年月	2021.10
歩掛適用年月	2021.10
労務調整係数	1.000-00000 0.0 0

単 27号	材料費(本)		単位	本	単位数量	1	単価	
名称・規格		条件	単位	数量	単価	金額	摘要	
	材料費 ロッド		本	1				
	合計							
	単価						円/本	

2次単価表

単価使用年月	2021.10
歩掛適用年月	2021.10
労務調整係数	1.000-00000 0.0 0

単 28号	鉄筋工[市場単価]	SD345 D13, 一般構造物, 10t未満, 無, 無, 無, 補正無(鉄筋割合10%未満含む), 差筋及び杭頭処理	単位	t	単位数量	1	単価	
名称・規格		条件	単位	数量	単価	金額	摘要	
	鉄筋コンクリート用棒鋼 SD345 D13		t	1.03				
	鉄筋工 加工・組立共 差筋及び杭頭処理		t	1				
	諸雑費(まるめ)		式	1				
	合計							
	単価							円/t

2次単価表

単価使用年月	2021.10
歩掛適用年月	2021.10
労務調整係数	1.000-00000 0.0 0

単 29号	足場工	単管傾斜足場, 不要, 標準(1.0)	単位	掛m2	単位数量	100	単価	
名称・規格		条件	単位	数量	単価	金額	摘要	
	土木一般世話役		人					
	とび工		人					
	普通作業員		人					
	ラフテレンクレーン[油圧伸縮ジブ型] 25t吊		日	0.8				
	諸雑費(率+まるめ)		式	1				
	合計							
	単価							円/掛m2

2次単価表

単価使用年月	2021.10
歩掛適用年月	2021.10
労務調整係数	1.000-00000 0.0 0

単 30号	材料費(本)		単位	本	単位数量	金額	単価	
名称・規格		条件	単位	数量	単価	金額		摘要
	材料費 樹脂アンカー		本	1				
	合計							
	単価							円/本

2次単価表

単価使用年月	2021.10
歩掛適用年月	2021.10
労務調整係数	1.000-00000 0.0 0

単 31号	大型土のう工	製作・設置, 購入土, 6mを超え20m以下, 標準(1.0)	単位	袋	単位数量	10	単価	
名称・規格		条件	単位	数量	単価	金額	摘要	
	土木一般世話役		人					
	特殊作業員		人					
	普通作業員		人					
	大型土のう袋材 H=1.08m W=1.1m		袋	10				
	購入土 RC-40		m3	10				
	バックホリ運転	製作・設置, 6mを超え20m以下	日	0.192				単 36号
	ラフテレンクレーン[油圧伸縮ジブ型] 25t吊		日	0.192				
	諸雑費(率+まるめ)		式	1				
	合計							
	単価							円/袋

2次単価表

単価使用年月	2021.10
歩掛適用年月	2021.10
労務調整係数	1.000-00000 0.0 0

単 32号	大型土のう工	撤去, 6mを超え20m以下, 標準(1.0)	単位	袋	単位数量	10	単価	
名称・規格		条件	単位	数量	単価	金額	摘要	
	土木一般世話役		人					
	特殊作業員		人					
	ラフテレンクレーン[油圧伸縮ジブ型] 25t吊		日	0.075				
	諸雑費(まるめ)		式	1				
	合計							
	単価							円/袋

2次単価表

単価使用年月	2021. 10
歩掛適用年月	2021. 10
労務調整係数	1.000-00000 0.0 0

単 33号	材料費(m)		単位	m	単位数量	1	単価	
名称・規格		条件	単位	数量	単価	金額	摘要	
	材料費 耐圧ポリエチレンリブ管 φ700		m	1				
	合計							
	単価						円/m	

2次単価表

単価使用年月	2021. 10
歩掛適用年月	2021. 10
労務調整係数	1.000-00000 0.0 0

単 34号	材料費(m)		単位	m	単位数量	1	単価	
名称・規格		条件	単位	数量	単価	金額	摘要	
	材料費 耐圧ポリエチレンリブ管 φ1000		m	1				
	合計							
	単価						円/m	

2次単価表

単価使用年月	2021.10
歩掛適用年月	2021.10
労務調整係数	1.000-00000 0.0 0

単 35号	交通誘導警備員B		単位	人日	単位数量	1	単価	
名称・規格		条件	単位	数量	単価	金額	摘要	
	交通誘導警備員B		人					
	諸雑費(まるめ)		式	1				
	合計							
	単価							円/人日

3次単価表

単価使用年月	2021.10
歩掛適用年月	2021.10
労務調整係数	1.000-00000 0.0 0

単 36号	ハックホリ運転	製作・設置, 6mを超え20m以下	単位	日	単位数量	1	単価	
名称・規格		条件	単位	数量	単価	金額	摘要	
	運転手(特殊)		人					
	軽油 1.2号		L	112				
	ハックホリ(クローラ) [標準・クレーン機能付き] 山積0.8m3(平積0.6m3)2.9t吊		日	1.44				
	諸雑費(まるめ)		式	1				
	合計							
	単価							円/日

機労材集計リスト (機械)

工事名	R3馬土 明谷川 つ・一字明谷 河川工事(1)					
単価コード	名称	規格	単位	数量	金額	摘要
L001010004	バックホウ(クローラ) [標準・クレーン機能付き]	山積0.8m3(平積0.6m3)2.9t吊	日	2.626	29,154	
L001010011	バックホウ(クローラ) [後方超小旋回型]	山積0.28m3(平積0.2m3)	日	1.946	11,808	
L001010012	バックホウ(クローラ)後方超小旋回型・超低	山積0.45m3(平積0.35m3)	日	0.024	263	
L001070011	振動ローラ(舗装用) [搭乗・コンバインド式]	運転質量3~4t	日	2.826	12,008	
L001110001	発動発電機[カソリソエンジン駆動]	2kVA	日	0.389	224	
L001130006	ラフテレンクレーン[油圧伸縮シブ型]	25t吊	日	2.744	117,464	
M000202096	バックホウ(クローラ) [後方超小旋回型]	排ガス型(第2次) 山積0.28m3	供用日	1.375	12,264	
M000301002	ダンプトラック[オンロード・ディーゼル]	4t積級	供用日	18.245	131,456	
M000403022	ラフテレンクレーン[油圧伸縮シブ型]	排出ガス対策型(第2次基準値) 25t吊	供用日	4.35	133,110	
M000806001	ランマ	質量60~80kg	供用日	0.444	228	
M000903010	コンクリートポンプ車[トラック架装・フォーム式]	圧送能力 90~110m3/h	供用日	0.776	40,209	
M002083002	電動ハンマドリル	穴あけ能力 φ38~40mm	供用日	0.52	139	
	合計額				488,327	

明 谷 川 1 工 区 数 量 総 括 表						
(レベル2) 工 種	(レベル3) 種 別	(レベル4) 細 別	(レベル5) 規 格	単 位	数 量	摘 要
作 業 土 工						
	床 掘	土砂		m3	20	
	"	軟岩		m3	2	
	埋 戻 し	発生土		m3	10	
	残 土 処 理			m3	260	大型土のう・工事用盛土含む
根 継 ぎ 工						
	2-1号根継ぎ工					
		コンクリート	18N/mm2	m3	28	
		型枠	一般 無筋	m2	29	
		差し筋	SD345 D13	k g	5	
		樹脂アンカー	D13用	本	16	
		削孔	φ16, L=100	ヶ所	16	
		足場工	単管傾斜	掛m2	21	
	2-2号根継ぎ工					
		コンクリート	18N/mm2	m3	11	
		型枠	一般 無筋	m2	12	
		差し筋	SD345 D13	k g	3	
		樹脂アンカー	D13用	本	9	
		削孔	φ16, L=100	ヶ所	9	
		足場工	単管傾斜	掛m2	6	
付 帯 工						
	静 的 破 碎					
		転石	軟岩	m3	8	
仮 設 工						
	仮 設 道 路 工 仮 水 路 工					
		掛樋工	耐圧ホ [®] ポリエチレン管 φ700	m	40	
		"	耐圧ホ [®] ポリエチレン管 φ1000	m	6	
		仮設土工	RC-40	m3	156	仮設道路
		大型土のう	RC-40	袋	95	

作業土工数量計算書

1.0式当たり計算書

床掘（土砂）

V=15.8

=

15.8 m³

床掘（軟岩）

V=1.7

=

1.7 m³

埋戻し（流用土）

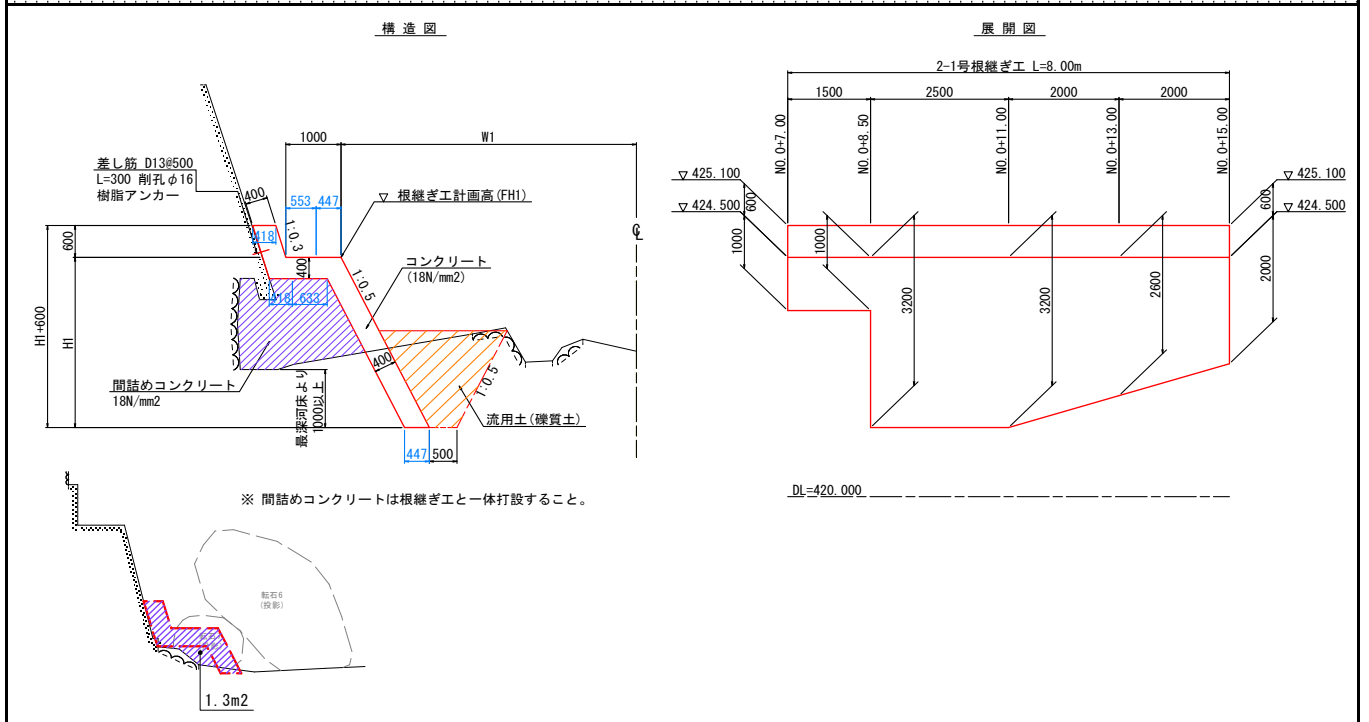
V=12.9

=

12.9 m³

2-1号根継ぎ工数量計算書

断面図及び参考図



1.0式当たり計算書

平均高 (腰掛より下部)

$$H = (1.00 \times 1.50 + 3.20 \times 2.50 + 2.90 \times 2.00 + 2.30 \times 2.00) / 8.00 = 2.488 \text{ m}$$

コンクリート (18N/mm²)

$$V1 = (0.418 \times 1.00 + 1/2 \times (0.553 + 0.633) \times 0.40 + 0.447 \times 2.488) \times 8.00 = 14.14 \text{ m}^3$$

$$V2 = 15.23 \quad \text{平均断面計算書より} = 15.23 \text{ m}^3$$

$$V3 = 0.00 = 0.00 \text{ m}^3$$

$$V4 = 1.13 + 0.34 \quad \text{転石①, ③による控除分} = 1.47 \text{ m}^3$$

$$V = 14.14 + 15.23 + 0.00 - 1.47 = 27.90 \text{ m}^3$$

(V1: 躯体、V2: 間詰めCo、V3: 埋戻しCo、V4: 埋設転石)

型枠 (一般)

$$A1 = (0.60 \times 1.044 + 2.488 \times 1.118) \times 8.00 = 27.26 \text{ m}^2$$

$$A2 = 1.3 = 1.30 \text{ m}^2$$

$$A = 27.26 + 1.30 = 28.56 \text{ m}^2$$

(A1: 前面、A2: 下流端)

※注記: 全体規模が小規模なので端部を計上

2-1 号 根 継 ぎ 工 数 量 計 算 書

計 算 書

差し筋 (D13@500, L=300)、樹脂アンカー、削孔 (Φ16)

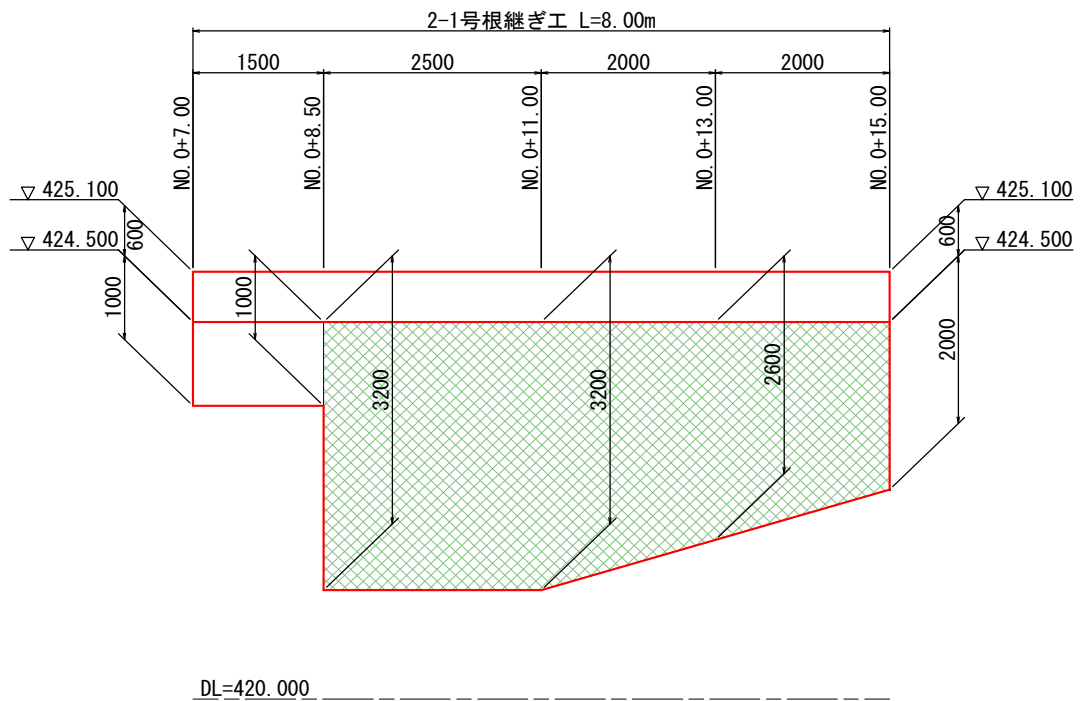
$N=8.00/0.50 = 16$ ヶ所

$V=16*0.30*0.995 = 5$ k g

足場工 (単管傾斜)

$A=(3.20*2.50+2.90*2.00+2.30*2.00)*1.118 = 20.57$ 掛m²

展 開 図



転石対応一覧表

(明谷川2工区)

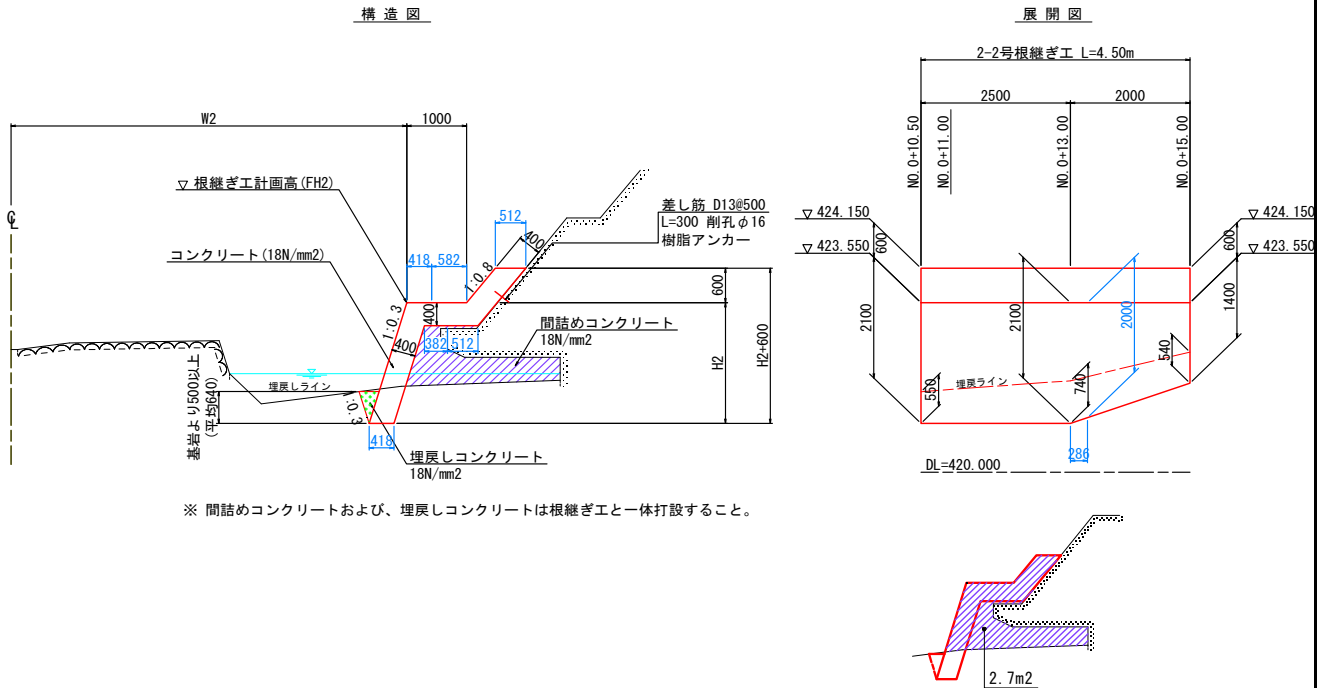
番号	転石形状 (m)			体積 (m ³)	重量 (t)	対応方法
	W	L	H			
★ 転石1	2.0	1.8	0.6	1.13	2.9	埋戻con内
★ 転石2	2.3	0.9	0.8	0.87	2.3	静的破碎
★ 転石3	1.2	0.9	0.6	0.34	0.9	埋戻con内
★ 転石4	3.0	1.8	1.6	4.52	11.8	静的破碎
★ 転石5	1.9	1.6	1.5	2.39	6.2	"
★ 転石6	4.2	2.5	1.2	6.6	17.2	存置
★ 転石7	1.1	1.1	1.0	0.63	1.6	"
★ 転石8	4.4	4.2	1.1	10.64	27.7	"
★ 転石9	1.2	1.0	0.4	0.25	0.7	"

・ 体積(楕円体) = $4/3 \times \pi \times W/2 \times L/2 \times H/2$

・ 転石の単位重量 2.6t/m³

2-2号根継ぎ工数量計算書

断面図及び参考図



1.0式当たり計算書

平均高（腰掛より下部）

$$H = (2.10 \times 2.50 + 1.75 \times 2.00) / 4.50 = 1.944 \text{ m}$$

コンクリート（18N/mm²）

$$V1 = (0.512 \times 1.00 + 1/2 \times (0.582 + 0.382) \times 0.40 + 0.418 \times 1.944) \times 4.50 = 6.83 \text{ m}^3$$

$$V2 = 3.69 \quad \text{平均断面計算書より} = 3.69 \text{ m}^3$$

$$V3 = 0.55 \quad \text{平均断面計算書より} = 0.55 \text{ m}^3$$

$$V4 = 0.00 = 0.00 \text{ m}^3$$

$$V = 6.83 + 3.69 + 0.55 - 0.00 = 11.07 \text{ m}^3$$

(V1: 躯体、V2: 間詰めCo、V3: 埋戻しCo、V4: 埋設転石)

型枠（一般）

$$A1 = (0.60 \times 1.281 + (1.944 - 0.64) \times 1.044) \times 4.50 = 9.58 \text{ m}^2$$

$$A2 = 2.7 = 2.70 \text{ m}^2$$

$$A = 9.58 + 2.70 = 12.28 \text{ m}^2$$

(A1: 前面、A2: 下流端)

※注記：全体規模が小規模なので端部を計上

2-2号根継ぎ工数量計算書

計算書

差し筋 (D13@500, L=300)、樹脂アンカー、削孔 (Φ16)

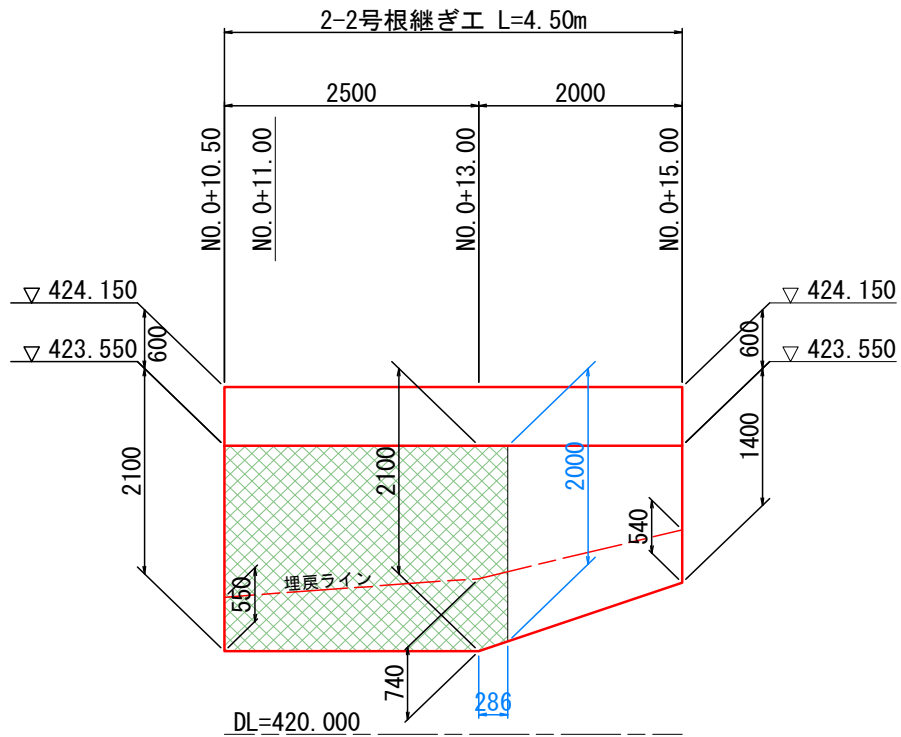
$N=4.50/0.50$ = 9ヶ所

$V=9*0.30*0.995$ = 3 kg

足場工 (単管傾斜)

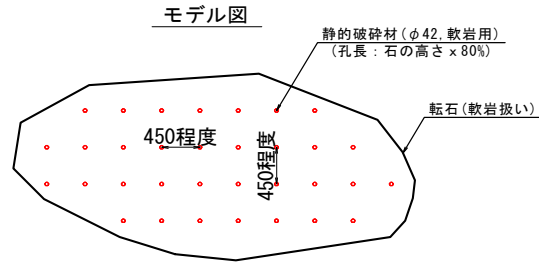
$A=(2.10*2.50+2.05*0.286)*1.044$ = 6.09 掛m²

展開図



静的破碎数量計算書

断面図及び参考図



転石対応一覧表

(明谷川2工区)

番号	転石形状 (m)			体積 (m ³)	重量 (t)	対応方法
	W	L	H			
★ 転石1	2.0	1.8	0.6	1.13	2.9	埋戻con内
★ 転石2	2.3	0.9	0.8	0.87	2.3	静的破碎
★ 転石3	1.2	0.9	0.6	0.34	0.9	埋戻con内
★ 転石4	3.0	1.8	1.6	4.52	11.8	静的破碎
★ 転石5	1.9	1.6	1.5	2.39	6.2	〃
★ 転石6	4.2	2.5	1.2	6.6	17.2	存置
★ 転石7	1.1	1.1	1.0	0.63	1.6	〃
★ 転石8	4.4	4.2	1.1	10.64	27.7	〃
★ 転石9	1.2	1.0	0.4	0.25	0.7	〃

・体積(楕円体) = $4/3 \times \pi \times W/2 \times L/2 \times H/2$

・転石の単位重量 2.6t/m³

1.0式当たり計算書

静的破碎 (転石、軟岩) 転石2, 4, 5

$$V=0.87+4.52+2.39$$

=

$$7.8 \text{ m}^3$$

仮設工数量計算書

1.0式当たり計算書

掛樋工 (φ700)

L=20.0*2

= 40.0 m

掛樋工 (φ1000)

L=6.0

= 6.0 m

仮設土工 RC-40

V=155.8

= 155.8 m³

大型土のう RC-40

N=50+45

= 95 袋

